

Pro čtenáře tvoříme tituly,  
pro vaše podnikání příležitosti

# STAVBA

Architektonický časopis *Stavba* přináší aktuální novinky ze světa architektury a stavění. Jednotlivá čísla jsou většinou tematicky uspořádána, přičemž stěžejní a pravidelně se vracející témata jsou věnována otázkám rozvoje měst, bydlení a rekonstrukcím. Časopis je určen nejen architektům a studentům architektury, ale i projektantům a stavebním technikům.



GENÍK INZERCE (ceny jsou v Kč bez DPH)	
FORMÁT	CENA
4. strana obálky	127 000 Kč
3. strana obálky	95 000 Kč
2. strana obálky	104 000 Kč
1. strana časopisu	104 000 Kč
1 strana	92 000 Kč
1/2 strany	47 000 Kč
1/3 strany	36 000 Kč
1/4 strany	25 000 Kč
příplatek za požadované umístění	+10 %

TERMÍNY VYDÁNÍ	
ČÍSLO	DATUM VYDÁNÍ
Stavba 1/17	6. 4. 17
Stavba 2/17	8. 6. 17
Stavba 3/17	7. 9. 17
Stavba 4/17	9. 11. 17

VKLÁDANÁ INZERCE (cena je v Kč bez DPH)	
	CENA
	44 000 Kč
+ rozdíl poštovného vzniklý případným zvýšením hmotnosti	

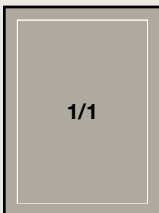
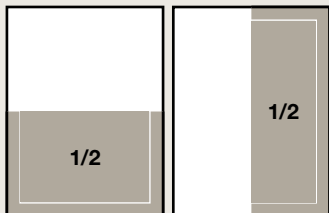
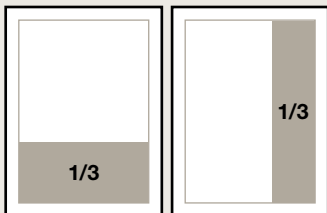
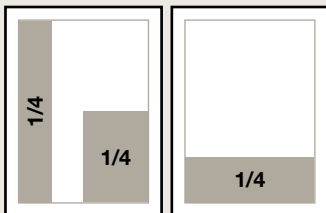
## PLATBA, STORNO POPLATKY

Splatnost daňových dokladů 14 dnů od data vystavení, při překročení doby splatnosti je vydavatelstvím účtováno penále ve výši 0,3 procenta z ceny za každý den prodlení. Pokud zadavatel inzerce stornuje inzerci do data uzávěrky inzerce, neplatí žádný stornopoplatek, po uvedeném termínu hradí 100 % ceny inzerátu. Stornování je nutné učinit výlučně písemnou formou. Případné vady uveřejněného inzerátu lze reklamovat výhradně písemně do 10 dnů po expedici inzerátu.



Všeobecné obchodní podmínky vydavatelství Business Media CZ s.r.o. jsou v plném znění uveřejněny na [www.bmczech.cz](http://www.bmczech.cz) v oddílu NABÍDKA – MEDIADATA

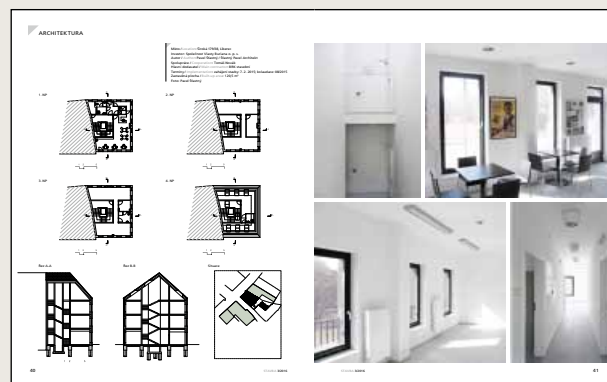
## FORMÁTY (v mm)

							
<b>1/1</b>		<b>1/2</b>		<b>1/3</b>		<b>1/4</b>	
<b>čistý formát</b>	<b>zrcadlo</b>	<b>čistý formát</b>	<b>zrcadlo</b>	<b>čistý formát</b>	<b>zrcadlo</b>	<b>zrcadlo</b>	
225 x 300	185 x 254	225 x 140	185 x 124		185 x 81	42 x 254	185 x 59
		110 x 300	90 x 254		58 x 254	90 x 124	
<b>1/1 NA SPAD</b>							
<b>před ořezem</b>	<b>po ořezu</b>						
235 x 310	225 x 300						

## TISK

**Vychází:** od května 1994  
**Způsob tisku:** plochý ofset

**Šéfredaktorka:** Lidmila Burianová  
**Vydavatel:** Business Media CZ s. r. o.



## PLÁN NA ROK 2017

## UZÁVĚRKY ODEVZDÁNÍ INZERTNÍCH PODKLADŮ

ČÍSLO	DATUM VYDÁNÍ	UZÁVĚRKA INZERCE
Stavba 1/17	6. 4. 17	3. 3. 17
Stavba 2/17	8. 6. 17	5. 5. 17
Stavba 3/17	7. 9. 17	7. 8. 17
Stavba 4/17	9. 11. 17	9. 10. 17



Technické požadavky na inzertní podklady najdete na [www.bmczech.cz](http://www.bmczech.cz) v oddílu **SERVIS – INZERCE**

## TECHNICKÉ POŽADAVKY NA INZERTNÍ PODKLADY

### PŘEDLOHY

- kvalitní fotografie v elektronické podobě ve formátech tif, jpg, eps, režim barev CMYK, rozlišení 300 dpi
- předlohy pro skenování: fotografie, diapozitivy

### PŘÍJEM DAT

- e-mail (text)
- CD, DVD, USB disk, FTP server

### FORMÁT ELEKTRONICKÝCH DAT

#### 1. PDF DLE NORMY PDF/X-1A NEBO PDF VERZE 1.3. (KOMPATIBILITA ACROBAT 4.0)

Dokument musí být vytvořen přepočítáním postscriptového souboru Adobe Distillerem, tiskem do PDF, exportem (např. z Adobe InDesignu, Illustratoru), ale jen za podmínek dodržení normy PDF/X-1a nebo verze 1.3. Dále musí (pokud je inzerce na čistý formát) obsahovat minimálně 5 mm spadávků, ořezové značky nejméně 4 mm od čistého formátu. PDF soubor nesmí obsahovat objekty v RGB barevném prostoru a přímé barvy, vložené ICC profily, OPI informace.

#### 2. BITMAPOVÉ FORMÁTY TIFF, JPEG, PSD, EPS

Data musí být ve CMYK barevném prostoru a v případě TIFF a PSD sloučena v jedné vrstvě, pokud je inzerce na čistý formát, musí obsahovat minimálně 5 mm spadávků, může obsahovat i ořezové značky nejméně 4 mm od čistého formátu. Doporučené rozlišení 300 dpi (minimálně 200 dpi) při 100% velikosti.

#### 3. VEKTOROVÉ FORMÁTY EPS A DOKUMENTY INDESIGN

Data musí být ve CMYK barevném prostoru, text musí být převeden do křivek, nebo je nutné dodat použitá písma (pokud to umožňuje licenční ujednání).

Pokud je inzerce na čistý formát, nastavit minimálně 5 mm spadávků, ořezové značky nejméně 4 mm od čistého formátu. Data nesmějí obsahovat objekty v RGB barevném prostoru a přímé barvy, vazby na externí soubory (pokud nebudou dodány s dokumentem).

#### 4. DALŠÍ FORMÁTY DLE DOHODY

Pro kontrolu barevnosti je vhodné dodat barevný vzor, který je vytvořen podle standardu ISO 12647-2:2013 (FOGRA51). V případě nedodržení standardu ISO 12647-2:2013 nepřebíráme garanci za požadovanou barevnost. V případě nedodání barevného vzoru nepřebíráme garanci za požadovanou barevnost a za chyby vzniklé při zpracování inzerátu.

Doporučujeme používat pro barevný převod použitých bitmapových souborů z různých barevných prostorů do barevného prostoru CMYK profily tiskového standardu ISO 12647-2:2013 (PSO Coated v3 FOGRA51). Tento standard je používán při vytváření obsahu periodika, k vytváření certifikovaného nátisku a k tisku. Při použití jiných ICC profilů nebo jiné metody převodu do CMYK nepřebíráme garanci za požadovanou barevnost.

Pro zpracování se používají sady Adobe Creative Suite 5 a 6.

Data je možno dodávat na nosičích CD, DVD, na přenosných USB a FireWire (IEEE 1394) discích, elektronickou poštou, přes FTP server (přístup na vyžádání), přes [www.uschovna.cz](http://www.uschovna.cz), další možnosti předání dohodou.

DTP studio, Business Media CZ, tel.: 225 351 156, e-mail: [dtp@bmczech.cz](mailto:dtp@bmczech.cz)



### WWW.IMATERIALY.CZ

je odborný stavební portál. Uživatelé tohoto portálu jsou projektanti, technici stavebních firem a firem vyrábějících stavební materiály, realizační firmy, podnikatelé ve stavebnictví, architekti či studenti stavebních odborných škol. Registrovaní uživatelé jsou denně uvědomováni o nových článcích na tomto portálu prostřednictvím newsletteru.



### WWW.STAVBAWEB.CZ

Portál sloužící odborné architektonické veřejnosti. Jeho uživateli jsou architekti, projektanti, studenti, stavební a památkové úřady a další zájemci o architekturu. Kromě aktuálního zpravodajství z oboru architektura a stavebnictví uveřejňuje podrobné informace o stavbách, reference stavebních a dodavatelských firem a informace o produktech pro stavebnictví. Registrovaní uživatelé jsou denně uvědomováni o nových článcích na stavbawebu prostřednictvím newsletteru.



## OBJEDNÁVKY A INFORMACE

### OBCHODNÍ ODDĚLENÍ

Business Media CZ s. r. o.  
Nádražní 762/32  
150 00 Praha 5  
e-mail: info@bmczech.cz

**Jiří Ladman**  
tel.: 225 351 340  
mobil: 602 372 312  
e-mail: jiri.ladman@bmczech.cz

www.bmczech.cz

www.dumabyt.cz



### BYDLENÍ

» Časopis o bydlení a zahradě » Praktické informace o zařizování domů a bytů » Originální reportáže – návštěvy českých i zahraničních interiérů » Novinky a trendy – nábytek, bytové doplňky i domácí technika » Oblíbené proměny bytů » Zahradka a stavba » Rady a doporučení odborníků – právní a finanční poradenství » Tipy, jak ušetřit při koupi nemovitosti, zařizování či rekonstrukci a vedení domácnosti



### MODERNÍ BYT

Prestižní magazín, který se dynamicky mění v souladu s trendy a pozvolna tím kultivuje vkus čtenářů. Bydlení a interiérový design chápe v širších souvislostech jako součást životního stylu. Nabízí inspiraci, odkrývá intimitu bydlení a vkus slavných a publikuje názory odborníků. Některé rubriky převádí do audiovizuální formy na DVD, a to ve vlastní produkci.



### SVĚT KOUPELEN

Vychází střídavě jako čtvrtletník časopisu Moderní byt. Lze jej vnímat jako speciál, který se do hloubky věnuje svému tématu, sleduje novinky na trhu i možnosti modernizace koupelen. V žádném článku nechybí ceny výrobků a kontakty na firmy.



### SVĚT KUCHYNÍ

Vychází střídavě jako čtvrtletník časopisu Moderní byt. Lze jej vnímat jako speciál, který se do hloubky věnuje svému tématu, sleduje novinky na trhu i možnosti modernizace kuchyní. V žádném článku nechybí ceny výrobků a kontakty na firmy.



### MŮJ DŮM

Tradiční časopis o bydlení v rodinných domech seznamuje každý měsíc zájemce o bydlení v domě s individuálními i typovými novostavbami a rekonstrukcemi. Časopis se nevyhýbá progresivním stavebním technologiím a moderním interiérovým realizacím. Můj dům je pořadatelem prestižní ankety Dům roku. Katalog rodinných domů vychází jednou ročně jako součást časopisu Můj dům.



### RODINNÝ DŮM

Časopis, který si stačil vybudovat nepřehlédnutelnou pozici na trhu. Svým čtenářům – nejen majitelům a majitelkám rodinných domů – přináší praktické rady, tipy a návody, jak co nejlépe postavit, opravit, či vylepšit domov. Ve stejné míře se také věnuje úpravě okolí domu, užitkové a okrasné zahradě.



### MATERIÁLY PRO STAVBU

Odborný časopis určený projektantům, technikům stavebních firem, architektům, stavebním inženýrům a všem zájemcům o novinky v oblasti stavebnictví. Přináší informace především o stavebních materiálech a výrobcích a způsobech jejich použití. Upozorňuje na poruchy vzniklé chybnou volbou technologie či nesprávným postupem a navrhuje možnosti jejich nápravy.



### STAVITEL

Časopis Stavitel provází celým stavebním dílem – od přípravy stavby až po její užívání, poskytuje informace o stavebních materiálech, o inovacích a technologiích, o stavební mechanice, softwaru ve stavebnictví. Zaměřuje se na architekturu z pohledu použitých materiálů a technologií. Nedílnou součástí je i právní poradna a pravidelné zveřejňování veřejných zakázek.